



AX6600 트라이 밴드 Wi-Fi 6 공유기

새로운 Wi-Fi 시대를 탐험하다



Archer AX90



AX6600
트라이밴드 속도



2.5 Gbps
유선 연결



더 많은 장치 연결을
위한 8개 스트림



8개의
고성능 안테나

제품 특징

Wi-Fi 6E 더 빠르게. 더 넓게. 더 안전하게.

차세대 802.11ax Wi-Fi 기술에 기반한 Archer AX90 모델은 802.11a/b/g/n/ac Wi-Fi 표준과 호환이 가능한 동시에 당신의 Wi-Fi를 더 높은 수준으로 끌어올려줍니다.



독보적 트라이 밴드 속도
1024-QAM 및 HT160로 전체 속도를 최대 6600Mbps* 까지 증진시킵니다.



더 많은 장치 연결을 위한 8개 스트림
8개의 Wi-Fi 스트림이 OFDMA 및 MU-MIMO를 통해 더 많은 대역폭을 사용하며 모든 디바이스에 혼잡을 줄여줍니다.*



스마트한 전력 절약
타깃 웨이크 타임으로 배터리로 움직이는 디바이스의 연결 시간을 설정하여 전력 소모를 줄입니다.*



역 호환성
802.11a/b/g/n/ac Wi-Fi 표준과 역 호환이 가능한 동시에 당신의 Wi-Fi를 더 높은 수준으로 끌어올립니다.*

TP-Link HomeShield

TP-Link의 고급 보안 서비스로 가정 네트워크를 안전하게 유지하고 최첨단 기능으로 네트워크 및 IoT를 보호합니다.*



네트워크 보안
사이버 위협을 감지해서 사용자의 프라이버시와 연결된 디바이스를 보호합니다.



QoS
우선순위가 높은 어플리케이션의 대역을 보장해 더 빠른 네트워크 경험을 제공합니다.



자녀 보호 기능
온라인 이용 시간을 관리하고 부적절한 콘텐츠를 차단하여 가족 구성원의 건강한 온라인 활동 상태를 만듭니다.

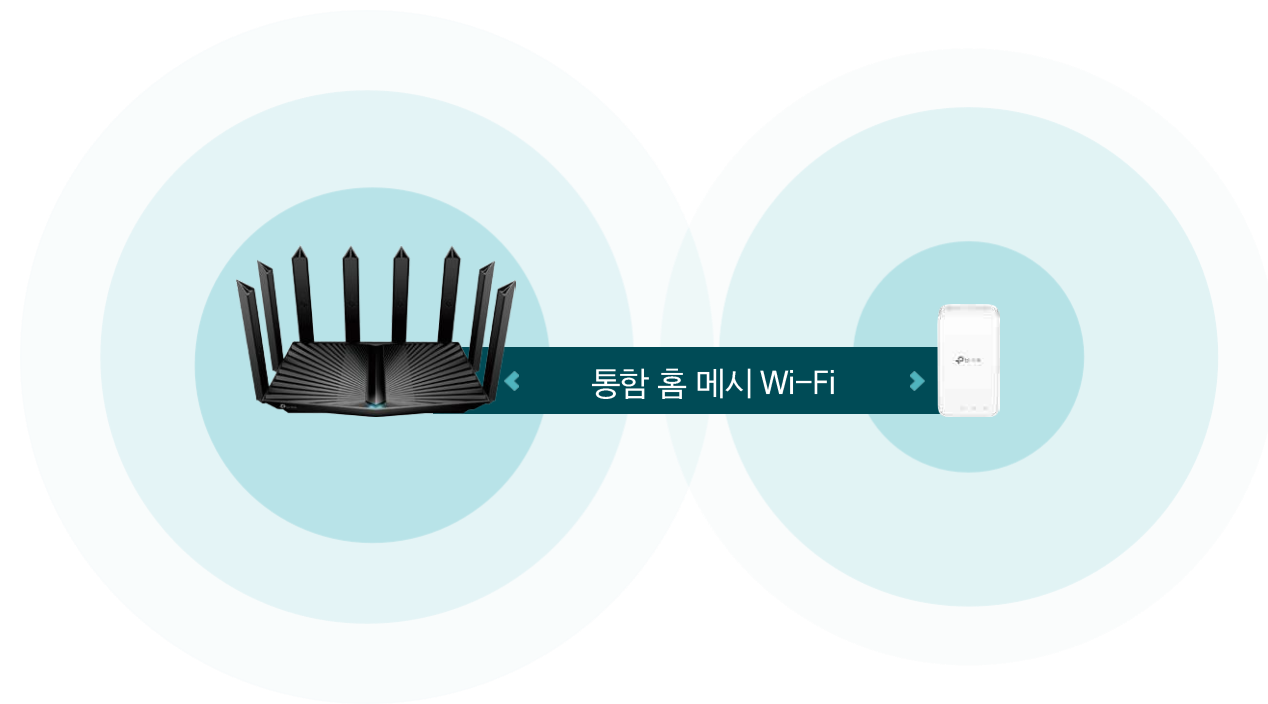


체계적인 보고서 제공
전체적인 네트워크 통계자료와 인사이트로 가정 네트워크에 대해 더 잘 파악할 수 있습니다.

제품 특징

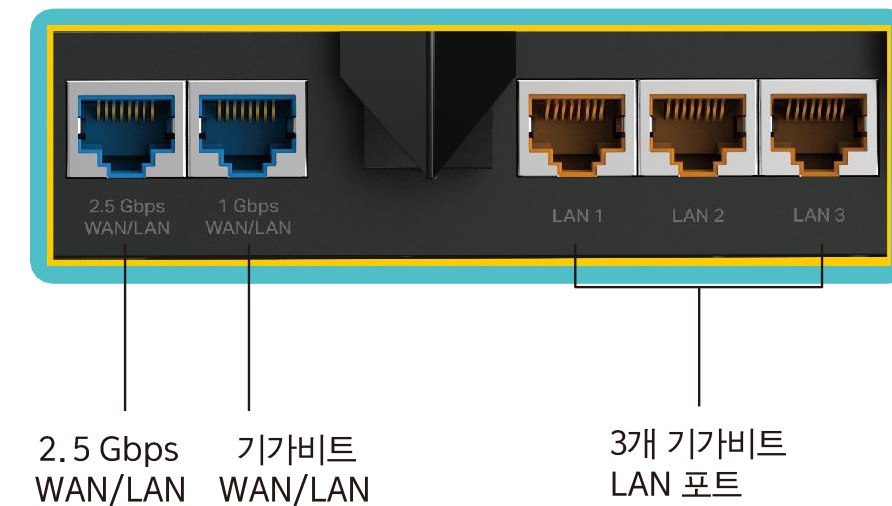
광범위한 Wi-Fi 커버리지

OneMesh™는 단일 Wi-Fi 이름을 사용해서 완벽 커버리지의 메시 네트워크를 구축하는 가장 간단한 방법입니다. OneMesh™ 범위 확장기를 Archer AX90에 연결하면 네트워크 신호를 찾으려는 노력을 더 이상 하지 않아도 됩니다.



최상의 연결성

Archer AX90의 2.5 Gbps 및 1 Gbps WAN/LAN 포트는 설치의 유연성을 제공하면서 전체적인 처리량을 증진시킵니다. 3개의 기가비트 LAN 포트가 사용자에게 최고의 성능을 위한 완벽한 제어와 엄청난 데이터 전송 속도를 제공합니다.*



제품 특징

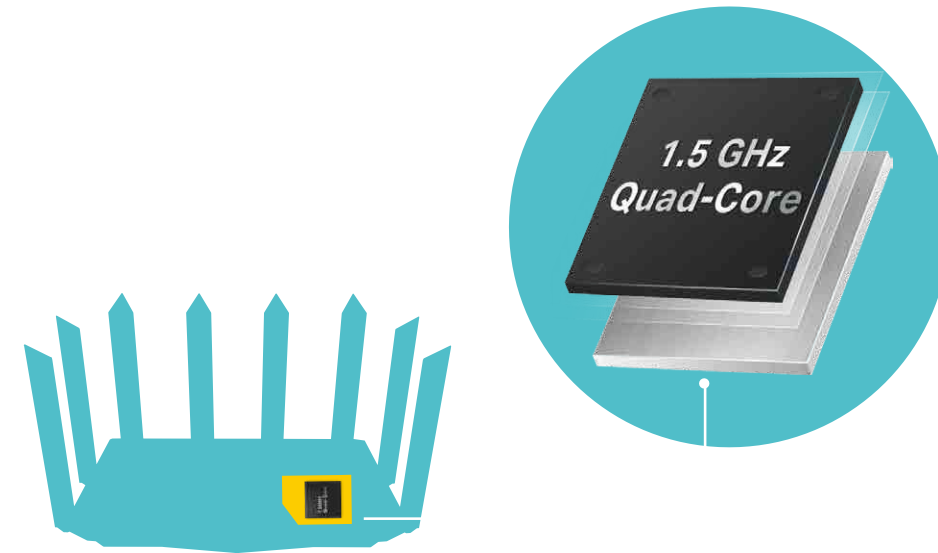
WPA3 보안

최신의 Wi-Fi 보안 프로토콜인, WPA3는 사이버 보안을 한층 더 향상시켜 주었습니다. Wi-Fi 암호 보안에 있어서 더 안전한 암호화와 무차별 공격에 대한 향상된 보호 기능이 결합되어 홈 Wi-Fi를 보호합니다. *



놀라운 처리 기능

강력한 1.5 GHz 쿼드 코어 CPU가 다양하고 복잡한 작업과 요구가 많은 어플리케이션을 쉽게 수행합니다. 향상된 처리 능력이 내부 지연을 최소화시켜 연결 속도를 방해받지 않고 빠르게 유지시킬 수 있도록 합니다.

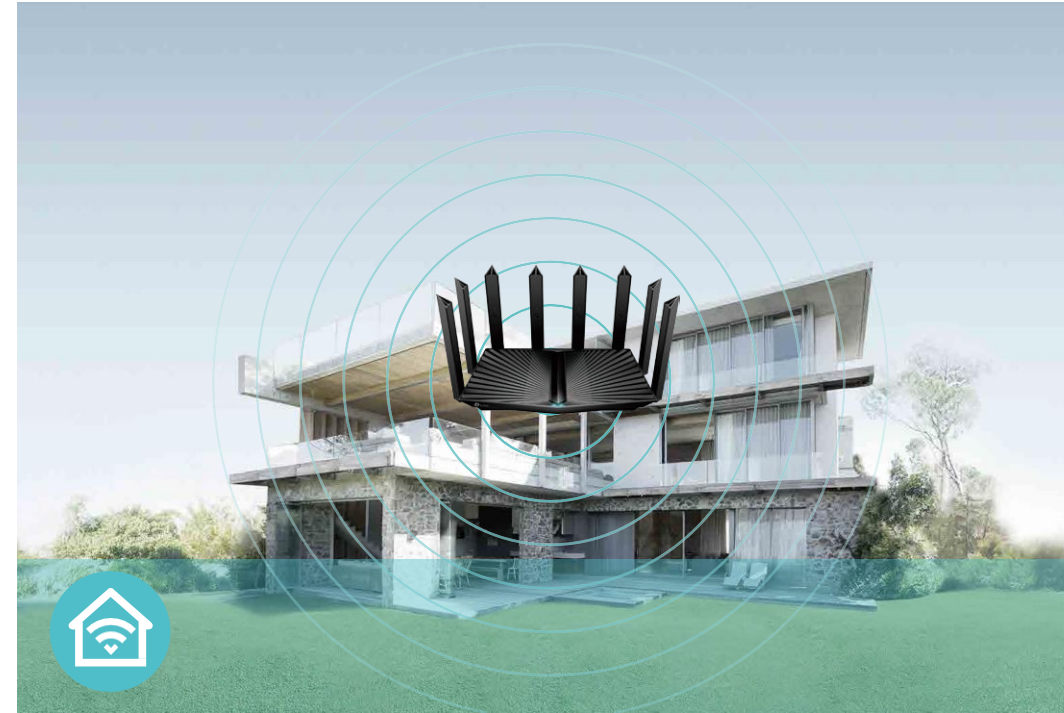


제품 기능



속도

- Wi-Fi 6 기술 - Wi-Fi 6 (802.11ax)는 OFDMA, MU-MIMO, HT160 및 1024-QAM을 포함한 고급 기능을 포함하여 전체 네트워크의 효율과 속도를 향상시킵니다.*
- OFDMA - 더 많은 동시 연결을 위해 4배 더 큰 용량을 제공합니다.
- 차세대 무선 속도 - 4804 Mbps (5GHz) + 1201 Mbps (5GHz) + 574 Mbps (2.4GHz)



Wi-Fi 범위

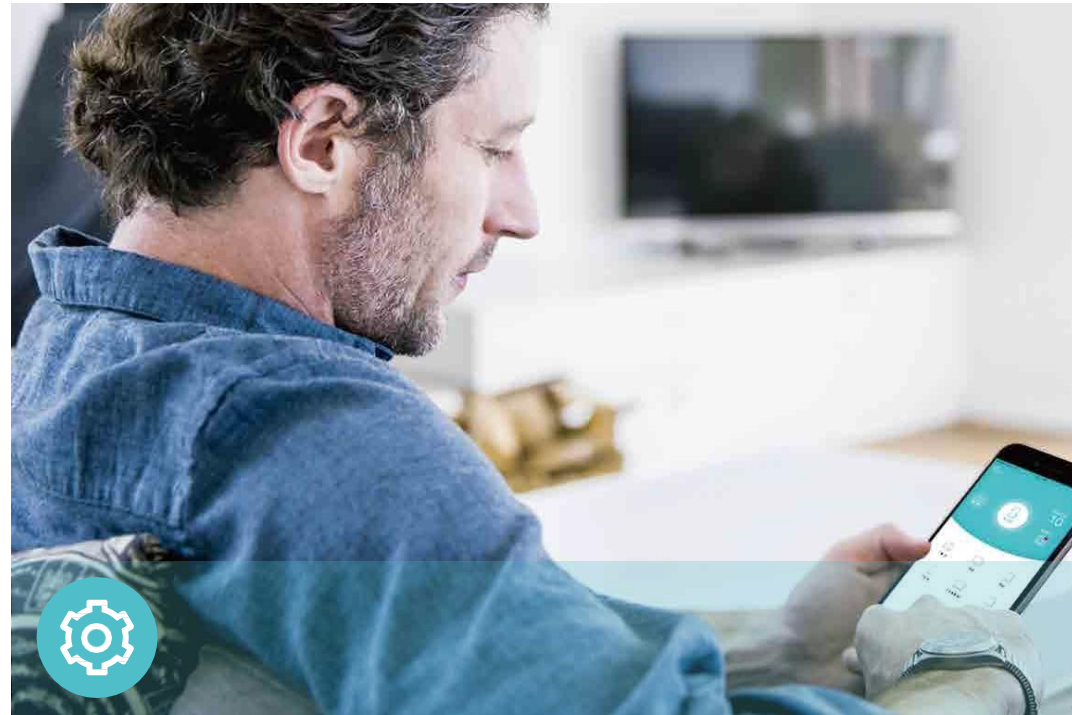
- 광범위한 Wi-Fi 범위 - 6개의 하이 게인 외부 안테나로 Wi-Fi 신호를 집안 곳곳에 전달하여 가정 네트워크 연결 상태를 안전하고 빠르게 유지합니다.
- 빔 포밍 기술 - Wi-Fi 신호를 개별적인 디바이스에 집중시켜 더 강력한 연결 상태를 보장합니다.



신뢰성

- 안전한 VPN 액세스 - 안전한 OpenVPN 과 PPTP VPN 연결로 개인 네트워크를 연결합니다.
- Airtime Fairness - 연결된 장치의 대역폭의 균형을 맞추어 전반적인 처리량 및 효율성을 향상시킵니다.
- 스마트 커넥트 - 이용 가능한 최적의 Wi-Fi 대역을 찾아 각 디바이스의 연결을 지능적으로 전환합니다.

제품 기능



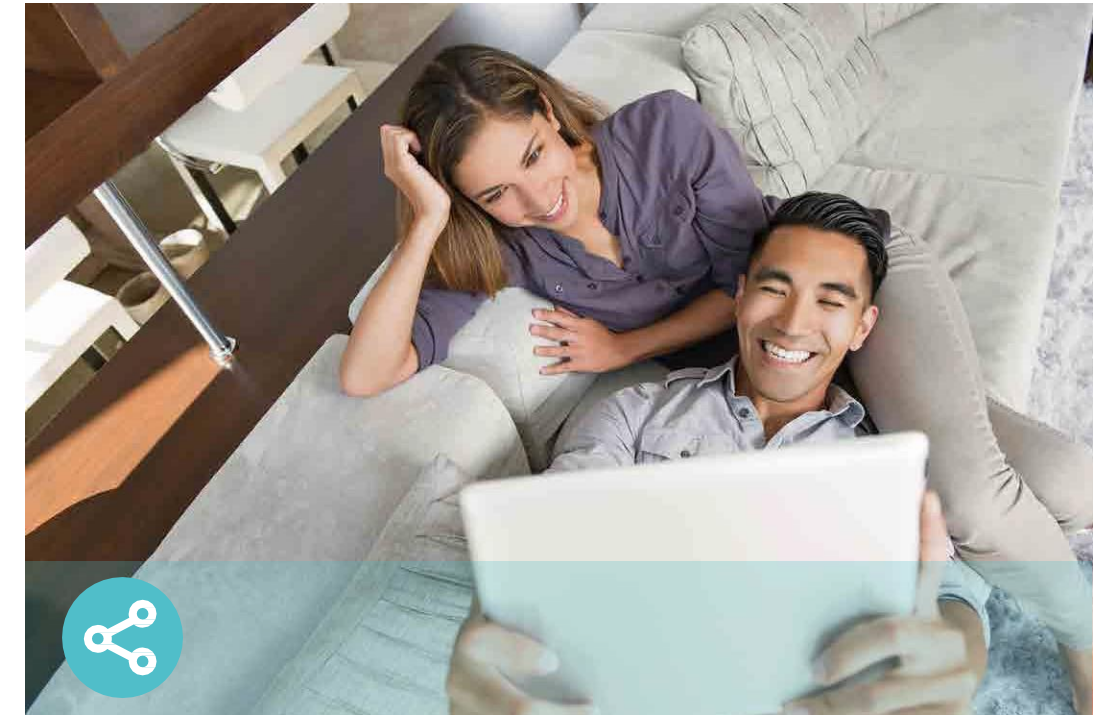
간편한 사용

- 직관적인 Web UI - 번거로움 없이 빠르고 간단한 설치를 보장합니다.
- 빠른 암호화 - WPS 버튼으로 WPA 무선 보안 암호화를 원 터치로 작동시킵니다.
- 전원 On/Off - 필요에 따라 공유기의 전원을 쉽게 끄거나 켤 수 있습니다.
- Tether App 을 통한 간편한 관리 - 모든 Android 또는 iOS 기에서 TP-Link의 Tether 앱을 통해 네트워크 관리가 가능합니다.



보안

- 자녀 보호 기능 - 연결된 장치의 접속 방법 및 사용시간을 관리합니다.
- 게스트 네트워크 - 가정용 네트워크를 보호하기 위해서 게스트를 위한 네트워크를 따로 구축할 수 있습니다.
- 액세스 컨트롤 - 화이트리스트와 블랙리스트를 만들어서 특정 디바이스의 인터넷 액세스를 허용하거나 제한할 수 있습니다.
- 안전한 네트워크를 위한 암호화 - WPA/WPA2-Personal, WPA2/WPA3-Personal, WPA/WPA2-Enterprise 암호화는 보안 위협으로부터 능동적인 보호 기능을 제공합니다.



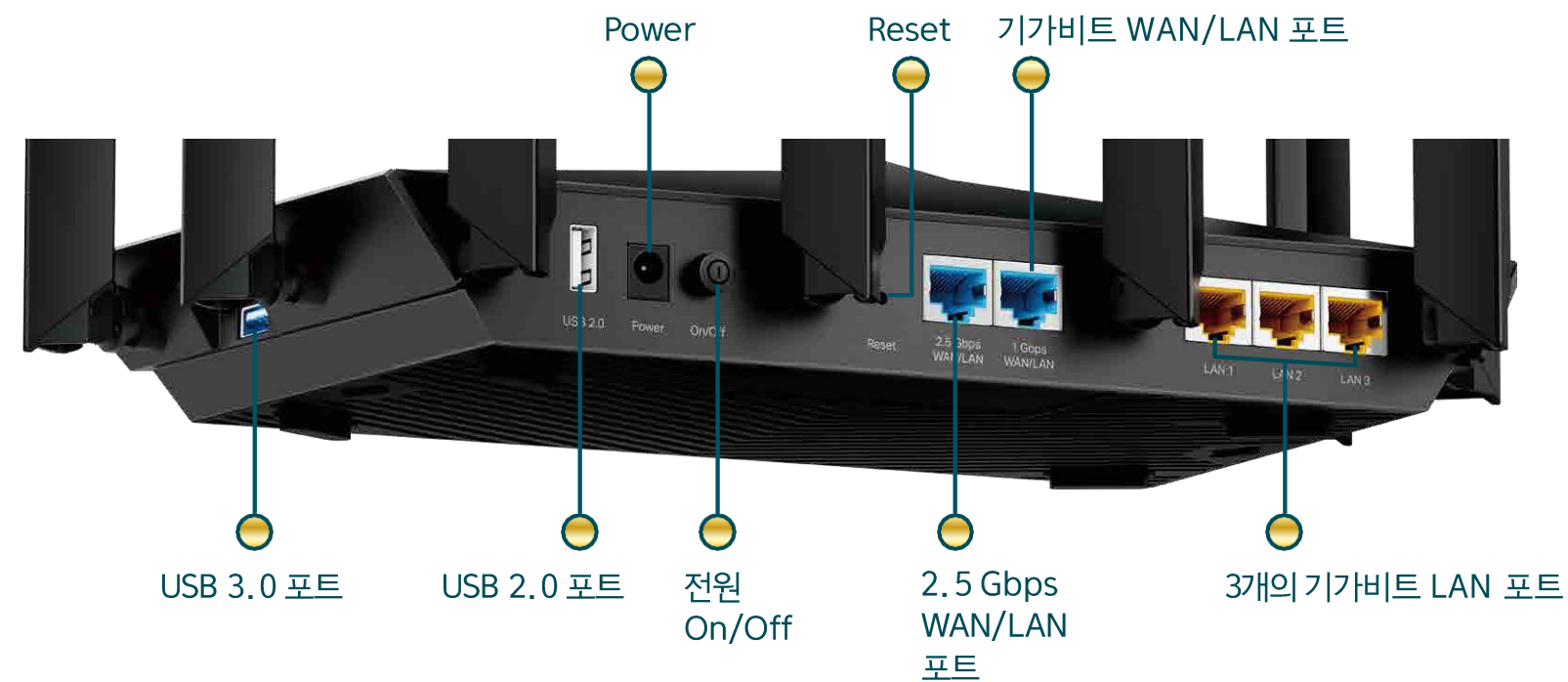
간편한 공유

- USB 포트 - 외부 저장 디바이스를 연결해서 파일, 사진 및 비디오를 빠르게 공유합니다.
- 빌트인 미디어 서버 - 네트워크에서 어떤 디바이스로든 음악 재생, 비디오 및 사진 감상이 가능합니다.

제품 사양

하드웨어

- 무선: 4804 Mbps (5 GHz) + 1201 Mbps (5 GHz) + 574 Mbps (2.4 GHz)
- 안테나: 8개의 고성능 안테나
- 이더넷 포트: 1개의 2.5 Gbps WAN/LAN 포트 + 1개의 기가비트 WAN/LAN 포트 + 3개의 기가비트 LAN 포트
- USB 포트: 1개의 USB 3.0 포트 + 1개의 USB 2.0 포트
- 크기: 12.2 × 8.1 × 6.8 (310.9 × 206.9 × 173.7 mm)



무선

- 무선: 4804 Mbps (5 GHz, 11ax) + 1201 Mbps (5 GHz, 11ax) + 574 Mbps (2.4 GHz, 11ax), 11a/b/g/n/ac Wi-Fi 표준과 호환
- 주파수: 2.4 GHz and 5 GHz
- 전송 전력:
FCC: <30dBm (2.4 GHz & 5.15 GHz~5.825 GHz)
CE: 2400 MHz -2483.5 MHz (20dBm) ; 5150 MHz -5250 MHz (23dBm) ; 5470 MHz -5725 MHz (27dBm)
- 수신 감도:
2.4 GHz:
11n HT20 MCS0: -95dBm
11ax HE20 MCS11: -64dBm
11ax HE40 MCS11: -62dBm
5 GHz-1:
11ac VHT20 MCS0: -92dBm
11ax HE20 MCS11: -61dBm
11ax HE40 MCS11: -58dBm
11ax HE80 MCS11: -55dBm
5GHz-2:
11ac VHT20 MCS0: -95dBm
11ax HE20 MCS11: -61dBm
11ax HE40 MCS11: -58dBm
11ax HE80 MCS11: -55dBm
11ax HE160 MCS11: -53dBm
- 무선 기능: 무선 연결 활성화/비활성화, WMM, Wireless Statistics
- 무선 보안: WPA/WPA2-Personal, WPA2/WPA3-Personal, WPA/WPA2-Enterprise

제품 사양

소프트웨어

- QoS: 장치 우선순위
- WAN 형식: Dynamic IP/Static IP/PPPoE/PPTP (Dual Access)/L2TP (Dual Access)
- 관리: 액세스 컨트롤, 로컬 관리, 원격 관리
- DHCP: 서버, DHCP 클라이언트 리스트, 주소 예약
- NAT 포워딩: 포트 포워딩, 포트 트리거링, UPnP, DMZ
- 동적 DNS: DynDns, NO-IP, TP-Link
- 액세스 컨트롤: 자녀 보호 기능, 로컬 관리, 호스트 목록, 화이트 리스트, 블랙 리스트
- 방화벽 보안: SPI 방화벽, IP 및 MAC 주소 바인딩
- 프로토콜: IPv4, IPv6
- USB 공유: Samba/FTP Server/Media Server 지원
- 게스트 네트워크: 2.4 GHz 게스트 네트워크, 5 GHz 게스트 네트워크
- VPN Server: OpenVPN, PPTP VPN

그 외

- 인증: KC, FCC, CE, RoHS
- 시스템 요구사항: Microsoft Windows 98SE/NT/2000/XP/Vista™/7/8/8.1/10, MAC OS, NetWare, UNIX 또는 Linux
Internet Explorer 11, Firefox 12.0, Chrome 20.0, Safari 4.0, 또는 다른 Java 실행 가능한 브라우저
케이블 또는 DSL 모뎀
인터넷 공급 업체로부터의 인터넷 액세스 권한
- 환경: 작동 환경: 0°C~40°C (32°F ~104°F)
작동 습도: 10%~90% 비 응결 상태
- 패키지 구성
무선 공유기 Archer AX90
전원 어댑터
RJ45 이더넷 케이블
빠른 설치 가이드



더 많은 정보가 필요하다면, 아래를 방문하거나

<http://www.tp-link.com/products/details/Archer-AX90.html>

왼쪽의 QR 코드를 스캔하세요.

† 주의: 이 장치는 모든 EU 회원국과 EFTA 국가에서의 실내에서 사용할 수 있습니다.

* 최대 무선 신호 속도는 IEEE 표준 802.11 사양에서 파생된 물리적 속도입니다. 실제 무선 데이터 처리량, 무선 커버리지 및 연결된 장치의 수는 보장되지 않으며, 건축 자재, 장애물, 트래픽의 양과 밀도, 클라이언트 위치를 포함한 네트워크 조건, 고객 제한 및 환경 요인에 따라 달라질 수 있습니다.

* U802.11ax (Wi-Fi 6) 및 OFDMA, 1024-QAM, HT160 및 타깃 웨이크 타이밍을 포함한 기능을 사용하려면 클라이언트가 해당 기능을 지원해야 합니다. 타깃 웨이크 타이밍에 따른 실제 전력 감소는 네트워크 상태, 클라이언트 제한 사항 및 환경 요인의 결과로 달라질 수 있습니다.

* 802.11ax 정식 보고서는 스테이션 당 평균 처리량 (MAC 데이터 서비스 액세스에서 측정됨) 밀도가 높은 환경에서 IEEE 802.11 물리 계층 (PHY) 및 IEEE 802.11 MAC (Medium Access Control) 계층 모두에 대한 표준화 된 수정사항을 정의합니다.

* HomeShield에는 무료 기본 구매 플랜이 포함되어 있습니다. 유료 구매 플랜에는 수수료가 적용됩니다. 자세한 내용은 <http://tp-link.com/homeshield> 를 방문하십시오.

* MU-MIMO 및 WPA3의 사용은 클라이언트도 해당 기능을 지원해야 합니다.

* 해당 공유기는 IEEE 802.11AX 제품 사양 3.0의 필수적인 기능을 모두 지원하지 않을 수도 있습니다.

* 추후에 향상된 기능을 위해 소프트웨어 업그레이드가 필요할 수 있습니다.

©2021 TP-Link